



De l'inclusion



Journée
d'étude

sociale à

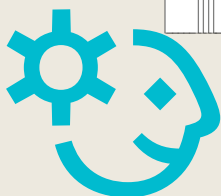
l'inclusion



*professionnelle :
état des*



*recherches sur
le handicap*



Semaine européenne pour l'emploi

des personnes handicapées | SEEPH

Université de Strasbourg

lundi 18 novembre 2024



8H30 → 9H **Accueil**

9H → 9H30 **Introduction**

- **Elisabeth Demont**, VP-RH et dialogue social
- **Laëtitia Felder**, comité d'organisation

SESSION 1 | Inclusion

Cette première session aura pour objectif d'introduire la question de la prise en charge du handicap, en réfléchissant aux différents aspects de la vie et aux réflexions permettant une meilleure inclusion des personnes en situation de handicap.

9H30 → 10H **L'ESAT de demain**

- **Sophie Bollinger**, Bureau d'économie théorique et appliquée, BETA

10H → 10H30 **Accessibilité des environnements urbains et des transports en commun pour améliorer l'inclusivité dans les villes : le projet JUSTICE**

- **Alexis Conesa**, Laboratoire image, ville, environnement, LIVE
- **Olivier Finance**, Laboratoire image, ville, environnement, LIVE
- **Michel Koebel**, Sport et sciences sociales, E3S

10H30 → 11H **Les technologies d'assistance au handicap**

- **Valentine Gourinat**, Laboratoire interdisciplinaire en études culturelles, LinCS

11H → 11H30 **Pause**

🗨️ SESSION 2 | Parcours professionnel

Cette seconde session se centrera sur la question des parcours professionnels des personnes en situation de handicap en se focalisant sur deux aspects : l'accompagnement au retour à l'emploi et l'emploi protégé. L'objectif sera de mettre en lumière les questionnements sur ces aspects et d'identifier les freins et leviers à l'inclusion professionnelle.

11H30 → 12H **Accompagnement du retour à l'emploi après un cancer**

↳ **Julie Daul**, *Laboratoire de psychologie des cognitions, LPC*

12H → 12H30 **Emploi protégé: solution alternative ou ségrégative ?**

↳ **Sarah Richard**, *Audencia Business School, ex membre Humanis*

12H30 → 14H **Déjeuner offert**

🗨️ SESSION 3 | Dévoilement

Cette troisième session se centrera sur un enjeu central dans le cadre du handicap : celui du dévoilement. Dans ce cadre, il s'agira d'évoquer cette question du dévoilement et d'en comprendre les enjeux, tant pour les personnes en situation de handicap que pour leur accompagnement et l'inclusion de ces publics.

14H → 14H30 **Voilement et dévoilement de la maladie : faire face au cancer**

↳ **Anaïk Pian**, *Laboratoire interdisciplinaire en études culturelles, LinCS*

14H30 → 15H **Dévoilement du handicap chez les étudiant-es en situation de handicap invisible**

↳ **Clémence Bonafé**, *Laboratoire interuniversitaire des sciences de l'éducation et de la communication, LISEC*

15H → 15H30 **Pause**

🗨️ SESSION 4 | De l'inclusion dans l'enseignement supérieur et recherche

Enfin, cette dernière session se centrera plus spécifiquement sur l'aspect identitaire lié au handicap : que signifie d'être en situation de handicap, notamment dans le cadre professionnel ?

15H30 → 16H Les effets du maintien dans le travail sur les remaniements de l'identité dans les maladies neuromusculaires rares

↘ **Mélanie Jacquot**, *Subjectivité, lien social et modernité, SuLiSoM*

16H → 16H30 Les déterminants de l'intention d'effectuer les démarches administrative à la RQTH chez les agents Unistra

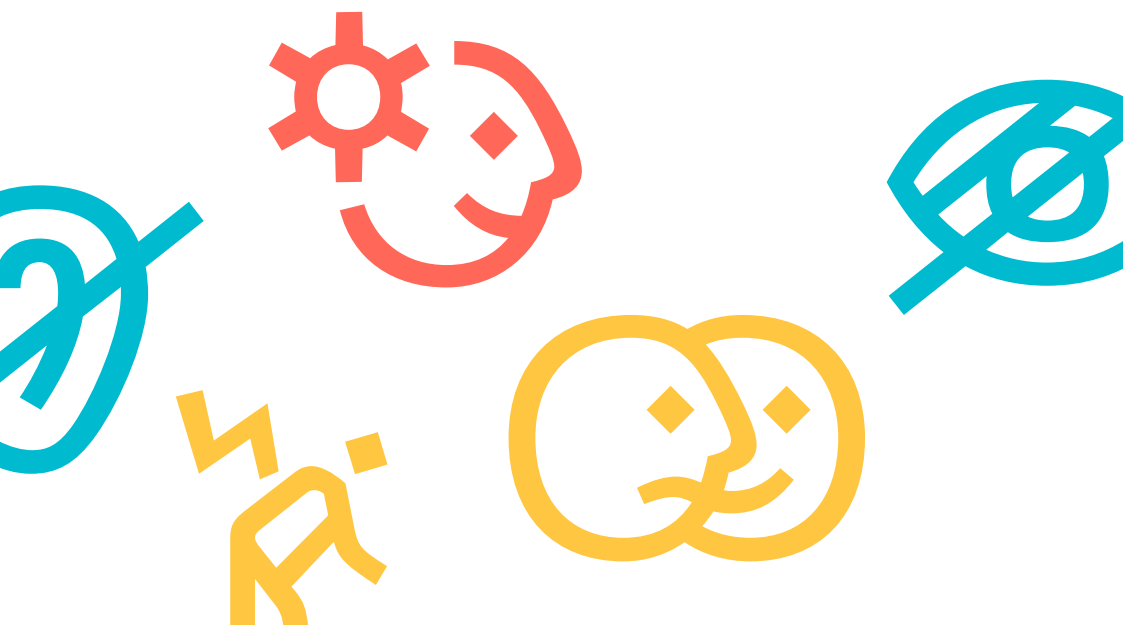
↘ **Camille Sanrey**, *Laboratoire de psychologie des cognitions, LPC*

🗨️ CONFÉRENCE GRAND PUBLIC

18H → 20H Minorités et majorités au travail : qui bénéficie réellement des politiques de diversité ?

Cette conférence visera à examiner quelles sont les solutions pour renforcer l'efficacité des politiques en direction des minorités pour réduire davantage les écarts entre minorités et majorités.

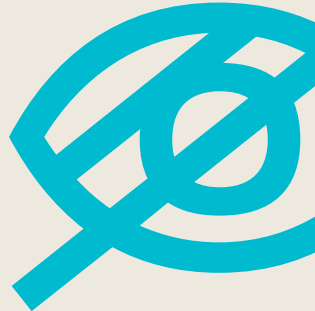
↘ **Julia Oberlin**, *Université libre de Bruxelles*





Laboratoire de **psychologie**
des **cognitions** | LPC | UMR 4440

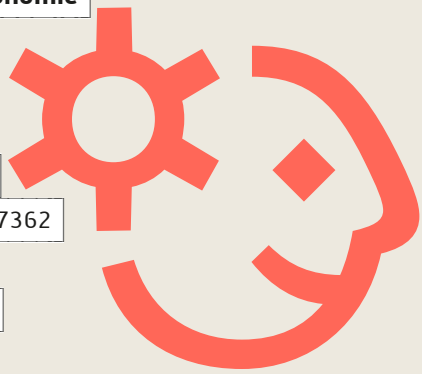
⊗ Laboratoire **interuniversitaire**
des **sciences** de l'**éducation**
et de la **communication**
LISEC | EA 2310



⊗ Laboratoire **interdisciplinaire**
en **études culturelles**
LinCS | UMR 7069



⊗ Laboratoire **Bureau d'économie**
théorique et **appliquée**
BETA | UMR 7522



⊗ Laboratoire **image, ville**
environnement | LIVE | UMR 7362

⊗ Laboratoire **Subjectivité**
lien social et **modernité**
SuLiSoM | UMR 3071

de l'**Université** de Strasbourg

en partenariat avec  **Audencia**

